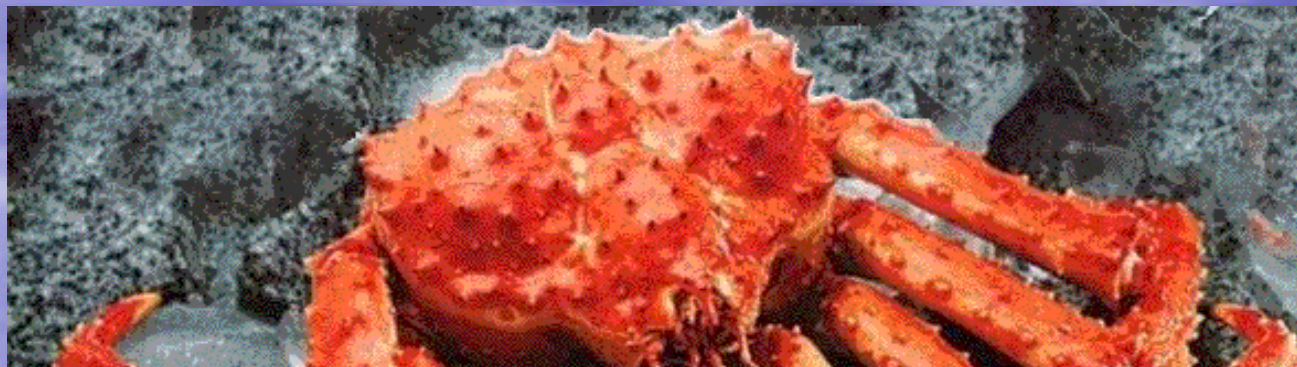




FR
71.114.01
CE



Le Crabe Royal (Red King Crab)

Paralithodes Camtchaticus

déjà présent
au Rayon Trad.



et maintenant
au Rayon LS



Le Crabe Royal
mieux l'apprécier.....

FR
71.114.01
CE



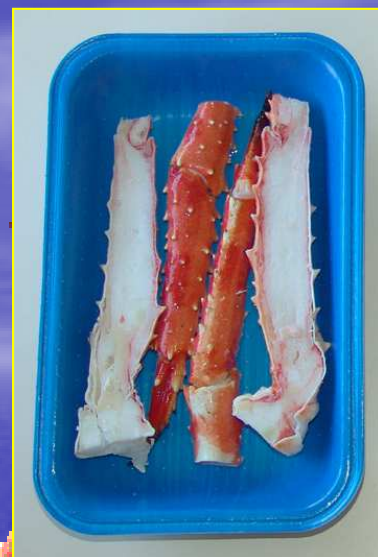
Caisse poly « **CLUSTERS** »
en 3,500 Kg et 5,500 Kg env.



Caisse poly « **Pattes indiv..** »
en 3,500 Kg env.



Pattes entières (220 à 250g)



Pattes sciées (120 à 160g)

**Désormais disponible au rayon
Libre-Service**

SALMON-EST-FRANCE, soucieux de l'innovation,
propose désormais les succulentes
pattes de crabe royal
au **rayon Libre Service**

Barquette de pattes entières (220 à 250g)

Barquettes de Pattes sciées (Splits) (120 à 160g)

Barquettes de Pinces pré-sciées (210 à 250 g)



Pinces pré-sciées
(210 à 250g)